

Schöne Souterrain-Wohnung mit eigener Terrasse sucht netten Single!

Anschrift:	97078 Würzburg, Stadtteil Lindleinsmühle
Wohnfläche:	ca. 60 m ²
Zimmer:	2
Etage:	UG
Heizung:	Gas-Zentralheizung
Bezugsfrei ab:	01.04.2021

Objektbeschreibung: Die Wohnung befindet sich in einem Zweifamilienhaus. Sie verfügt über einen eigenen Eingang mit einigen Stufen. sowie eine Terrasse mit kleinem Gartenanteil. Tageslichtbad mit Wanne, Vinylböden, raufasertapeziert, Kabel-TV, nach Absprache wären ein Keller und Waschraum möglich. Haustiere sind hier leider nicht erwünscht.

Monatskaltmiete:	550 €
Nebenkosten:	ca. 120 € - inkl. Heizkosten-VZ
Stellplatz:	parken an der Straße möglich
Kaution :	3 Kaltmieten
Energieausweis:	in Bearbeitung

STARK IMMOBILIEN Vorstadt 4, 97268 Kirchheim
Telefon: 09366-6543

www.starkimmo.de
info@starkimmo.de

Bei Abschluss eines Kaufvertrages wird eine Vermittlungs-/Nachweisprovision in Höhe von 3,57 % inkl. MwSt., mindestens jedoch 4.000 € inkl. MwSt., vom Käufer fällig.

Bei Abschluss eines Gewerbemietvertrages wird eine Vermittlungs-/Nachweisprovision in Höhe von 3,57 Monatskaltmieten inkl. MwSt. vom Mieter fällig.

Jede Weitergabe dieser Unterlagen an Dritte verpflichtet zur Gebührenhaftung in voller Höhe. Bilder und Exposé bleiben Eigentum von STARK Immobilien. Wir setzen voraus, dass Ihnen dieses Angebot bisher nicht bekannt war, sofern Sie uns nicht innerhalb von 3 Tagen nach Erhalt des Angebotes schriftlich unter Nennung des Erstanbieters das Gegenteil mitteilen.

Die angegebenen Daten beruhen auf Angaben des Eigentümers. Wir übernehmen keine Haftung für deren Richtigkeit.

Zwischenverwertung und Irrtum vorbehalten

Die Einbauküche ist noch neuwertig

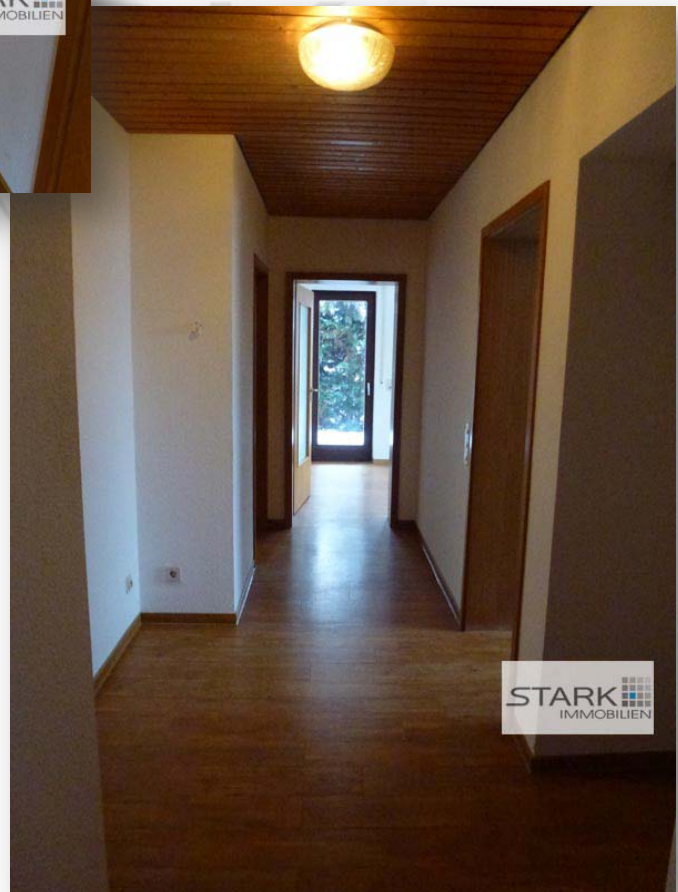
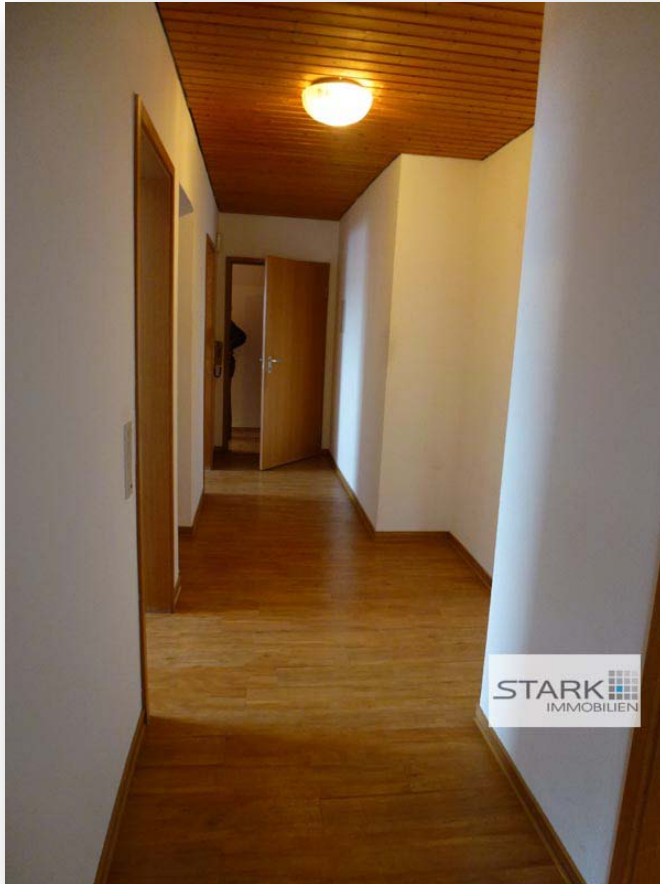
Archivbilder:



Helles Wohnzimmer mit
Terrassenzugang



Flur



Modernes Tageslichtbad mit Wanne





Auch im
Schlafzimmer wurde ein
neuer Vinylboden verlegt

STARK 

Ihre eigene Terrasse mit
Gartenanteil, den Sie
allerdings bitte auch selbst
pflegen (z.B. Rasen mähen).

Der Sommer kommt bestimmt!



Nachweispflicht und Geldwäschegesetz

Alle in unseren Angeboten enthaltenen

- Angaben
- Abmessungen und
- Preisangaben

beruhen auf Angaben des Auftraggebers oder eines Dritten.

Der Makler und das Maklerbüro übernehmen hierfür keine Haftung.

Nachweispflicht:

Wir bitten Sie zu beachten, dass wir aufgrund der uns vom Eigentümer auferlegten Nachweispflicht nur Anfragen mit

vollständig ausgefüllter Angabe der Anschrift und Rufnummer bearbeiten!

Das **Geldwäschegesetz** sieht vor:

Der Vertragspartner ist zu identifizieren.

Dies geschieht

- durch Einsichtnahme in den Personalausweis.
- Name, Geburtsort und -datum, Staatsangehörigkeit, Anschrift, Personalausweisnummer und ausstellende Behörde sind zu vermerken.
- bei Firmen durch Einsicht in das Handelsregister.

Es werden die Firmenbezeichnung, Rechtsform, Registernummer, Anschrift und Sitz oder Sitz der Hauptniederlassung sowie der Name des gesetzlichen Vertreters vermerkt.